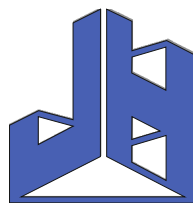
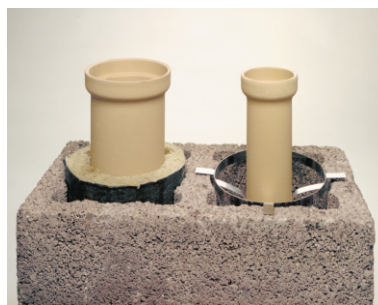
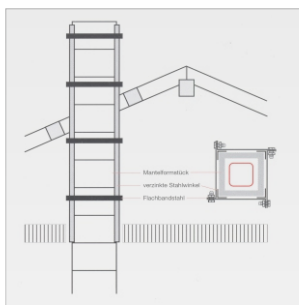


OSMOTEC AGL-LAS

feuchteunempfindliches Abgassystem für den
Betrieb von raumluftabhängigen und
raumluftunabhängigen Feuerstätten



JOHANN HILLEN GMBH
Schornstein- und Solarsysteme

Das System OSMOTEC AGL-LAS

Das OSMOTEC AGL/LAS ist ein modernes Abgassystem für Gas- oder Öl-Feuerstätten mit einer Abgastemperatur ab 30° C bis 400°C. Das Besondere an diesem System ist die Multifunktionalität, d. h. beim Einbau der Abgasanlage muss noch nicht feststehen, welcher Wärmeerzeuger, welcher Brennstoff (Öl oder Gas) oder welche Betriebsweise (Über- / Unterdruck) eingesetzt wird. Auch die Zuführung der Verbrennungsluft ist variabel, entweder raumluftabhängig (d. h. Entnahme der Verbrennungsluft aus dem Aufstellraum) oder raumluftunabhängig über den Ringspalt in der Abgasanlage. Eine spätere Umrüstung des Abgassystems von raumluftabhängig auf raumluftunabhängig und umgekehrt stellt kein Problem mehr dar. An dieses System können bis zu 4 Feuerstätten je Etage und max. 10 Feuerstätten je Abgaszug angeschlossen werden.



Vorteil „Muffenrohr“:

Das Schornsteinsystem OSMOTEC LAS-F hat 66 cm lange Innenrohre, mit ausgebildeter Muffe. Das macht den Aufbau enorm schnell, leicht und sicher.

Die 3 cm hohe Muffe stellt eine perfekte Verbindung der Rohre untereinander dar. So entsteht eine homogene und dichte Rohrsäule. Der Rauchrohranschluss kann bei diesem System durch einfaches Abschneiden auf die exakte Wunschhöhe eingerichtet werden.

Zulassung Nr.: Z.7-1.3325 bzw. DIN EN 13063-2

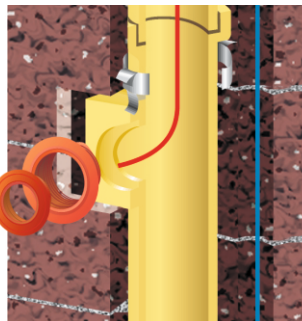
Klassifizierung Unterdruck: T200 N1 W2 O50 TR12 L90

T400 N1 W3 G50 TR12 L90

Klassifizierung Überdruck: T200 P1 W2 O50 TR12 L90

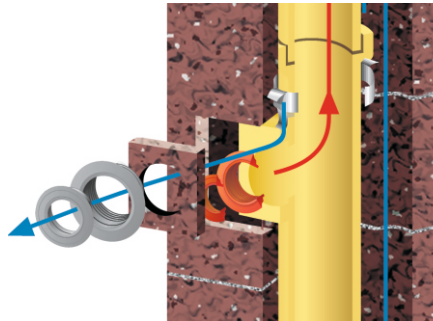
Mögliche Varianten bei der Zuführung der Verbrennungsluft:

Raumluftabhängig



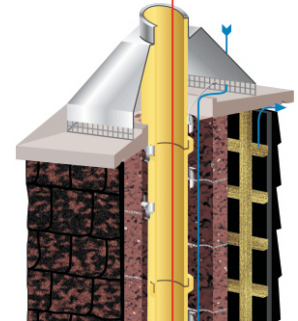
Bei der raumluftabhängigen Betriebsweise entzieht die Feuerstätte dem Aufstellraum die Verbrennungsluft. Frischluft kann entweder über ein Fenster im Aufstellraum, einer Verbrennungsluftleitung oder über einen Raumluftverbund wieder zu geführt werden.

Raumluftunabhängig



Durch die raumluftunabhängige Betriebsweise ist eine Verbrennungsluftzufuhr über eine Öffnung im Aufstellraum oder anderer Luftkanäle nicht erforderlich. Dadurch bleibt die hochdichte Hülle bei modernen Niedrigenergiehäusern erhalten. Auch bei Mehrfamilienhäusern mit Etagenheizungen wird diese Betriebsweise häufig verwendet.

Kopfausbildung



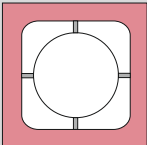
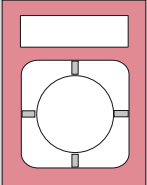
Egal woher die Verbrennungsluft kommen soll, die Kopfausbildung mit der OSMOTEC-Abströmhaube ist für beide Varianten geeignet. Ein späterer Wechsel der Betriebsweise ist mit einer problemlosen Änderung am Rauchrohranschluss schnell erledigt.



Weitere Vorteile:

- ✦ Durch seine Dünnwandigkeit erwärmt sich das Rohr schneller, ähnlich wie bei einem Metallrohr.
- ✦ Durch die hohe Temperaturwechsel-Beständigkeit ist das Rohr auch für Schornsteine, die nachträglich außen am Gebäude angebracht werden sehr gut geeignet.
- ✦ Durch die Säurebeständigkeit haben Schwefel- oder Salzsäure keine Chance, denn OSMOTEC kann nicht korrodieren (im Gegensatz zu Edelstahl).
- ✦ Durch die Rohrlänge von 66 cm sowie die werkseitig vormontierte Dämmschale ist eine schnelle Verarbeitung gegeben - bei gleichzeitiger Handlichkeit.
- ✦ Durch die Muffenverbindung ist eine einfache und schnelle Montage gewährleistet. Das Durchfeuchungsrisiko durch undichte Fugenverbindungen entfällt.
- ✦ Durch das geringe Gewicht können OSMOTEC-Schornsteine auch bei statisch schwierigen Situationen eingesetzt werden.
- ✦ Geringer Platzbedarf durch die konzentrische Bauweise. Hierdurch entfallen auch alle weiteren Maßnahmen für die Zuluftversorgung (z. B. Kanäle, Außenwandöffnungen o. Ä.).
- ✦ Die im Ringspalt vorgewärmte Luft sorgt für einen effektiven Verbrennungsprozess.

Lieferprogramm OSMOTEC AGL-LAS, 2-schalig

Abbildung	Querschnitt Innenmaß isostat. Muffenrohr in mm	Mantelformstücke		
		Außenmaß in cm	Innenmaß Multifunkt.- Schacht in cm	Gewicht kg/m
AGL-LAS (ohne Multifunkt.-Schacht) 	120	34x34	---	80
	140	34x34	---	80
	160	39x39	---	90
	180	39x39	---	90
	200	43x43	---	108
AGL-LAS L (mit Multifunkt.-Schacht) 	120	34x48	10x24	134
	140	34x48	10x24	134
	160	39x55	12x29	149
	180	39x55	12x29	149
	200	43x59	12x30	160

Das alles gibts es zum attraktiven Preis!

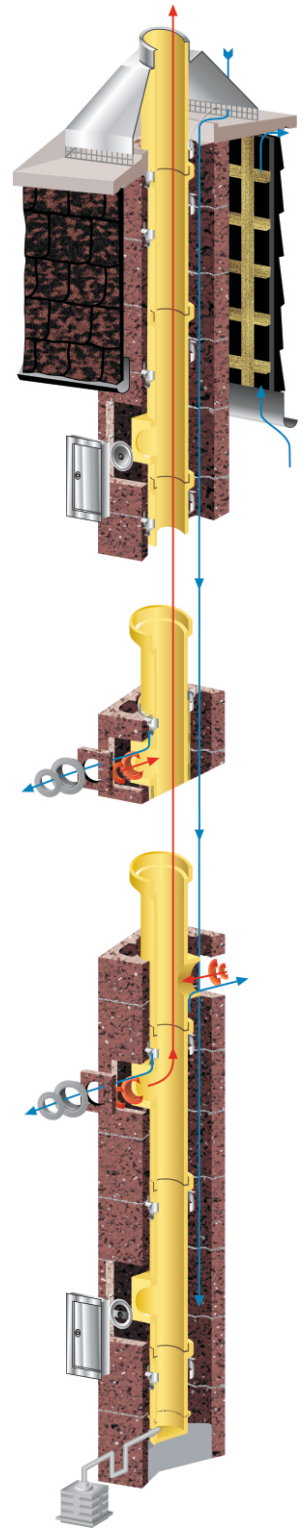
Weitere Kombinationen auch mit anderen OSMOTEC- oder nisott-Systemen erhalten Sie auf Anfrage. Teilen Sie uns Ihren Bedarf einfach per Fax, eMail oder Telefon einfach mit und Sie erhalten innerhalb kurzer Zeit ein bedarfsgerechtes Angebot. Für raumluftunabhängig betriebene Festbrennstoff-Feuerstätten empfehlen wir unser OSMOTEC LAS-F-System.

OSMOTEC AGL-LAS

Zweischaliges Abgassystem der Spitzenklasse

- Isostatisch gepresste Keramik-Muffenrohre
- Feuchteunempfindlich
- Einfacher Wechsel der Betriebsweise
- Raumlufunabhängig / Raumlufabhängig
- Für alle Brennstoffe geeignet
- Einfache, zeitsparende Montage
- Hohe Temperaturwechselbeständigkeit

**Eine perfekte Lösung für
die Feuerstätten von
heute und morgen
...preiswerte Zukunfts-
sicherheit garantiert!**



Weitere Schornsteinsysteme für alle Befeuerungsanlagen im Programm!
Sprechen Sie uns an, wir beraten Sie gerne kostenlos, unverbindlich und kompetent.



JOHANN HILLEN GMBH
Schornstein- und Solarsysteme



Dierdorfer Str. 530 . 56566 Neuwied . Tel.: 02631-49369 . Fax: 02631-47964
eMail: info@hillen-systeme.de . www.hillen-systeme.de